

10月

音貝小カレンダー

部活動最終下校時刻
16:40

| 日曜 | 日課 | 予 定 | 下校時刻 | 部活動 | | | 日曜 | 日課 | 予 定 | 下校時刻 | 部活動 | | | |
|------|----|--|--------------------------------------|-----|---|---|------|--|-----|-----------------------------------|-----|---|---|--|
| | | | | サ | バ | 金 | | | | | サ | バ | 金 | |
| 1 土 | | | | ○ | ○ | ○ | 16 日 | (第25週) | | | | | | |
| 2 日 | | (第23週) | | | | | 17 月 | 特5 ※1~6年 5時間 ※ 口座振替日 | | 一斉下校 14:25 | | | | |
| 3 月 | B6 | ①②水泳指導④(2年) ※4~6年 6時間 | 1~3年 14:25 4~6年 15:10 | | | | 18 火 | 特4 1次尿検査(18・19日) ※1~6年 4時間 | | 一斉下校 13:20 | | | | |
| 4 火 | A6 | 『5年生給食後下校』 ①②水泳指導④(1年) | 5年 13:30 1~3年 14:50 4~6年 15:40 | ○ | ○ | ○ | 19 水 | A6 校外学習(3年)Vdrug東郷西店 | | 1・2年 14:50 3~6年 15:40 | ○ | ○ | ○ | |
| 5 水 | A6 | 野外活動(5年) | 1・2年 14:50 3・4・6年 15:40 | ○ | ○ | ○ | 20 木 | B6 ⑥クラブ③ | | 1~3年 14:25 4~6年 15:10 | | | | |
| 6 木 | A5 | 野外活動(5年) ※1~4・6年 5時間 | 一斉下校 14:50 | | | | 21 金 | A6 [集会(壮行会)] ③修学旅行説明会(6年) | | 1・2年 14:50 3~6年 15:40 | ○ | ○ | ○ | |
| 7 金 | A6 | 『5年生3限から登校』 卒業アルバム写真撮影(6年) 校外学習(2年)東山動物園 | 1・2年 14:50 3~6年 15:40 | ○ | ○ | ○ | 22 土 | 東郷町球技大会 | | | ○ | ○ | | |
| 8 土 | | | | | | | 23 日 | (第26週) | | | | | | |
| 9 日 | | (第24週) | | | | | 24 月 | 特3 『就学時健診』 ※1~6年 3時間(給食あり) | | 一斉下校 12:40 | | | | |
| 10 月 | | ● スポーツの日 | | | | | 25 火 | A6 | | 1~3年 14:50 4~6年 15:40 | ○ | ○ | ○ | |
| 11 火 | 特6 | 〔朝会(学級役員任命)〕 「後期清掃班顔合わせ」 | 1~3年 14:50 4~6年 15:40 | ○ | ○ | ○ | 26 水 | A6 ②Q-Uテスト(4~6年) | | 1・2年 14:50 3~6年 15:40 | ○ | ○ | ○ | |
| 12 水 | A6 | 「後期清掃開始」 | 1・2年 14:50 3~6年 15:40 | ○ | ○ | ○ | 27 木 | A6 ①②水泳指導②(3年) ⑥クラブ④ 写真撮影(6年) | | 1~3年 14:50 4~6年 15:40 | | | | |
| 13 木 | B6 | ①②水泳指導①(3年) ⑥クラブ② | 1~3年 14:25 4~6年 15:10 | | | | 28 金 | 特6 ①②水泳指導②(4年) ⑤⑥運動会準備(5・6年) ※1~4年 4時間 | | 1~4年 13:40 5・6年 15:10 | | | | |
| 14 金 | A5 | ①②水泳指導①(4年) ※1~6年 5時間 | 一斉下校 14:50 | | | | 29 土 | 特5 『運動会』※ 弁当あり (B5) 雨天時 | | 一斉下校 14:25 雨天時 (一斉下校 14:25) | | | | |
| 15 土 | | | | ○ | ○ | ○ | 30 日 | (第27週) | | | | | | |
| | | | | | | | 31 月 | 振替休日 | | | | | | |

11月の予定

- 1日(火) 教育相談週間(～18日)
- 2日(水) 運動会予備日 ※ 給食あり
- 4日(金) ①②水泳指導(4年)
- 10日(木) ①②水泳指導(3年)
- 11日(金) 2次尿検査
- 15日(火) ①②授業参観 口座振替日
- 16日(水) ②避難訓練
- 17日(木) ⑥委員会 写真撮影(6年)
- 19日(土) PTA第4回役員会・委員会

- 21日(月) ①②水泳指導(3年)
- 22日(火) ①②水泳指導(4年)
- 24日(木) 『6年生給食後下校』
- 25日(金) 修学旅行(6年)
- 26日(土) 修学旅行(6年)
- 28日(月) 振替休日(6年)

記号の説明
①～⑥授業時間



2学期もよろしくお願ひします。



2学期が始まりました。秋の訪れを感じるようになりましたが、まだまだ暑い日も予想されます。生活のリズムをしっかりと整え、体調の管理をしっかりと行ってください。

2学期も新型コロナウイルス感染症予防、熱中症予防を十分に講じた上で教育活動を進めていきます。ご家庭にもお願いすることが出てきます。ご理解とご協力をお願いいたします。

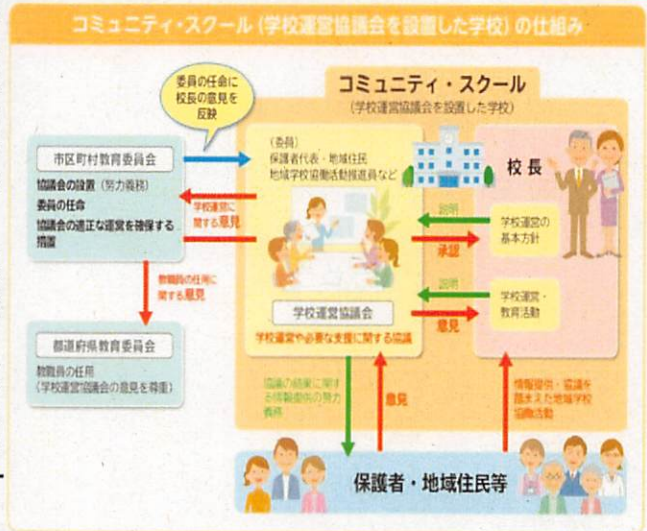


学校運営協議会（コミュニティスクール）

7月12日（火）に第1回学校運営協議会を行いました。学校運営協議会を設置した学校をコミュニティスクールと言います。音貝小学校も今年度からコミュニティスクールとして教育活動を進めていきます。学校運営協議会を設置することで、学校と地域と保護者が協力して、子どもたちのためによりよい学校を目指そうとするものです。

音貝小学校では、読み聞かせのボランティア、スクールガードによる登下校の見守り、音貝森の整備など地域の方々に協力をいただいていることが多くあります。

音貝小学校は、地域の方々や保護者の方々のご協力で子どもたちが安心して学校生活を送ることができています。本当にありがとうございます。今後ともよろしくお願ひします。



運動会について

運動会日程

運動会が10月29日（土）に行われます。昨年度の保護者の方からの意見を参考に、全校児童による開催を予定しております。感染症対策を講じての開催となります。詳細が決まり次第、運動会の案内や音小カレンダー11月号にてお知らせいたします。

| 時間 | 内容 |
|-------|------|
| 8：10 | 登校 |
| 9：00 | 開会式 |
| 9：15 | 演技開始 |
| 12：00 | 閉会式 |
| 12：30 | 昼食 |
| 14：25 | 下校 |

音貝森をきれいにしよう会

夏休み中の8月27日（土）にPTAの行事として、「音貝森をきれいにしよう会」が行われました。PTAの委員を中心に2学期に向けて音貝森を整備しました。暑い中ではありましたが、皆様のおかげできれいな森に生まれ変わりました。参加されたPTA委員の皆様ありがとうございました。



≪ 2学期の主な予定 ≫

| 日にち | 行事 |
|-----------------------|--------------------------|
| 9月21日(水) | 後期児童会役員選挙(1限) |
| 10月5日(水) ～ 6日(木) | 野外活動(5年生) |
| 10月12日(水) | 後期なかよし班清掃開始 |
| 10月21日(金) | 修学旅行説明会(6年生) |
| 10月22日(土) | 東郷町球技大会 |
| 10月24日(月) | 就学時健診(3時間授業) 12:40 下校 |
| 10月29日(土) | 運動会 ※弁当 |
| 10月31日(月) | 運動会代休 |
| 11月2日(水) | 運動会予備日 ※給食 |
| 11月15日(火) | 授業参観(2・3限) |
| 11月16日(水) | 避難訓練(2限) |
| 11月25日(金) ～ 26日(土) | 修学旅行(6年生) |
| 11月28日(月) | 6年生 振替休日 |
| 12月16日(金) | 個人懇談会 ～ 21日(水) |
| 12月19日(月) | |
| 12月23日(金) | |
| 12月23日(金) | 終業式 |

➡ 音貝小学校のホームページが毎日更新中です。音小カレンダーのカラー版も見られます。



【返信欄】 () 年 () 組 名前 ()